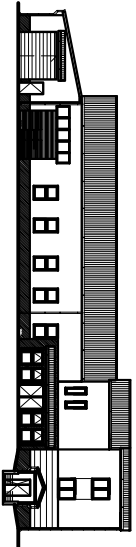
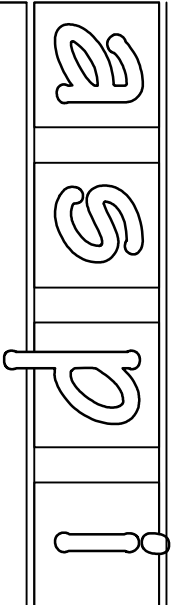


Zestawienie powierzchni		
Numer	Nazwa	Powierzchnia
2.1	Hall	24,66 m2
2.2	Sala	45,27 m2
2.3	Sala	62,69 m2
2.4	Sala	16,39 m2
		149,01 m2

- ściany projektowane
- ściany istniejące

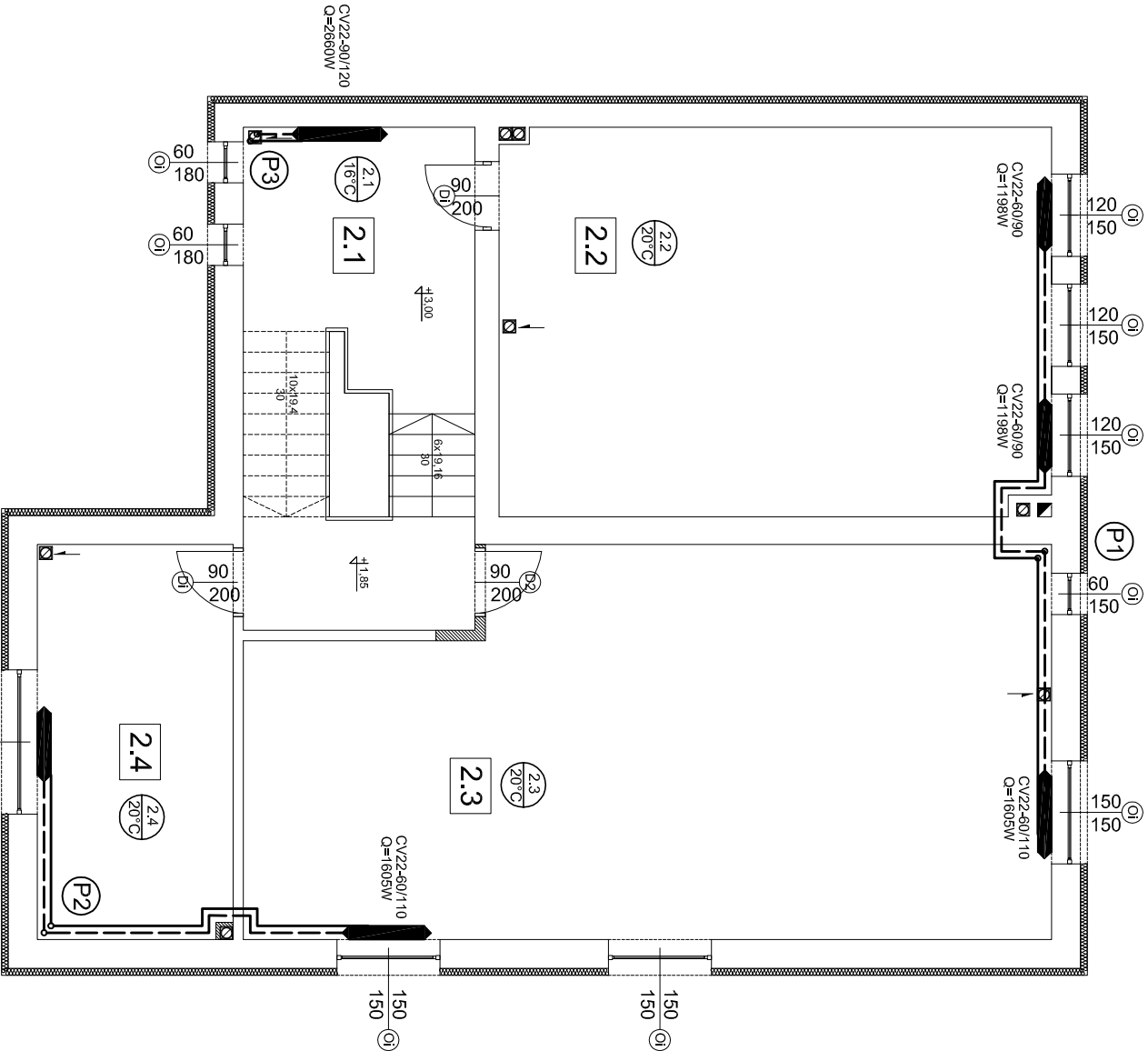
ⓘ	OKNA ISTNIEJĄCE - BEZ ZMIAN
Ⓓ	DRZWI ISTNIEJĄCE - BEZ ZMIAN

Zastrzegam sobie wszelkie prawa wynikające z Ustawy o prawie autorskim.  
Rysunek niniejszy nie może być w całości lub w części przerabiany,  
uzupełniany lub odpisywany komputernie, bez pisemnej zgody firmy aspi.



NAZWA I ADRES OBIEKTU		ROZBUDOWA BUDYNKU PEŁNIĄCEGO FUNKCJĘ SPOŁECZNO-KULTURALNĄ Z PRZEBUDOWĄ ORAZ ADAPTACJĄ POMIESZCZEN NA ŚWIETLICĘ WIEJSKĄ Z ZAPLECZEM, WILCZA WOLA DZ. NR 5564/16, 5564/17, 5564/18	
INWESTOR		GMINA DZIKOWIEC UL. DWORSKA 62 36-122 DZIKOWIEC	
TEMAT		RZUT PARTER/ I PIĘTRA INSTALACJA C. O.	
PROJEKTANT INSTALACJI SANIT.		SPECJAŁNOŚĆ INSTALACJA W ZAKRESIE BIEŁYCH WENTYLACJI ANIŁ, GŁOŚNIWA WOODODOPRZECIWNIA	
SPRAWDZAJĄCY INSTALACJI SANIT.		INSTALACJI I PRZEBUDOWY WOODODOPRZECIWNIA I KANALIZACJI, GEFYNY, WENTYLACJI I GŁOŚNIWA	
OPRACOWAŁ		MAŁGORZATA ŁĄCZ	
SKALA		DATA	NR RYS.
1:100	12.2015	IS-05	INSTAL.

autorskie studio projektowo-inwestycyjne  
ul. Biernackiego 13a/39 39-300 MIELEC tel.(017) 788 46 46  
e-mail-aspi@aspi.com.pl w w . a s p i . c o m . p l



OZNACZENIA:

- zasilanie instalacji c.o.
- powrót instalacji c.o.
- grzejniki płytowe typu V wysokości 60 cm i 90cm
- Ⓟ1 Ⓟ2 Ⓟ3

- pion instalacji c.o. do zasilania instalacji na piętrze budynku

Uwaga:  
Przebiegię instalacyjne w elementach oddzielenia pożarowego powinny mieć klasę odporności ogniowej EI wymagana dla tych elementów.  
Średnice przewodów zgodnie z rozwinięciem instalacji c.o.